





Volem que les persones grans puguin romandre en el seu entorn familiar i social el màxim de temps possible amb qualitat de vida per a ells i els seus cuidadors.

1 Missió

Millorar la qualitat de vida de la gent gran amb algun grau de dependència i/o Alzheimer, en la zona del Baix Llobregat. Donar suport a les famílies i cuidadors des d'un punt de vista social i psicològic. Promoure fons d'ajuda econòmica i oferir recolzament emocional a les famílies vulnerables.

2 Visió

Desenvolupar, dintre dels nostres espais, el màxim nombre de serveis, per tal d'acollir i atendre persones amb diversos graus de dependència i/o Alzheimer.

3 Valors

Solidaritat. Actitud de Servei. Respecte. Compromís. Altruisme. Professionalitat. Esperit de superació. Innovació. Empatia.

Treballem en tres grups amb demència i/o Alzheimer: dos grups en estat moderat i un avançat



Aplicuem la filosofia Snoezelen 24 hores d'estimulació multisensorial per aportar benestar emocional i confort a les persones amb Alzheimer, així com diferents tècniques no farmacològiques que ajudin a mantenir les seves capacitats físiques i cognitives: la psicomotricitat, l'estimulació cognitiva, la musicoteràpia, l'art teràpia...

Centre de dia - UNITAT D'ENVELLIMENT ACTIU

Treballem per mantenir i potenciar al màxim les seves capacitats en l'àmbit físic, funcional i cognitiu.

Metodologia de treball al centre de dia

- **Atenció Centrada en la Persona.** Segons els perfils cognitius i funcionals: autònoms, dependents, demències moderades, avançades i greus
- **Programa de biopsicoestimulació:** per mantenir les capacitats físiques i cognitives
- **Integració social** amb activitats, sortides, activitats lúdiques, celebracions i aniversaris
- **Seguiment personalitzat** i avaluació amb les famílies

Servei de transport adaptat

El servei de transport és un servei bàsic i indispensable per a més de la meitat de les persones que venen al centre de dia.

El servei es readapta constantment segons les necessitats dels usuaris i dels seus familiars, o del volum d'usuaris que demanen transport.

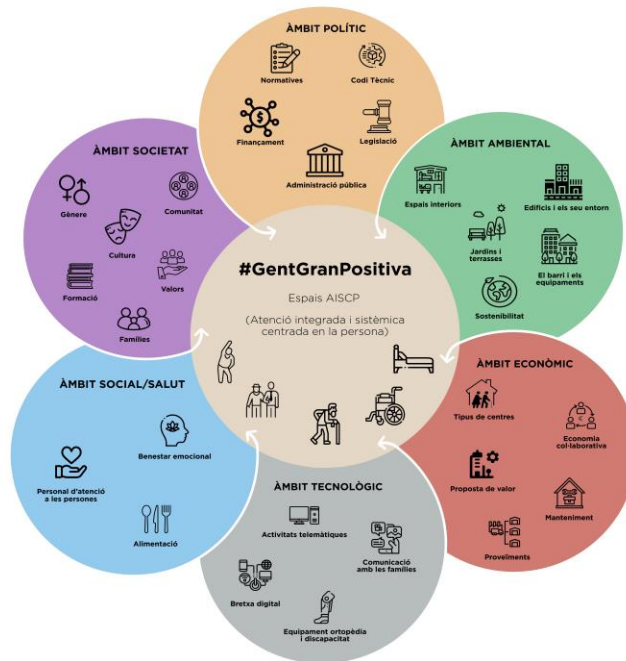


La Fundació necessita un canvi

L'objectiu del pla de treball plantejat és arribar a definir el model de gestió del nou conjunt d'activitats de la Fundació Ana Ribot a Pallejà.

Què? – Com? – Per què? – Amb qui?

Un procés que ens ha de portar a definir el nou pla director que englobi des dels models de negoci fins la implantació arquitectònica del nou centre.



TRANSFORMEM ESPAIS PER CANVIAR-TE LA VIDA



Disseny



Adequació



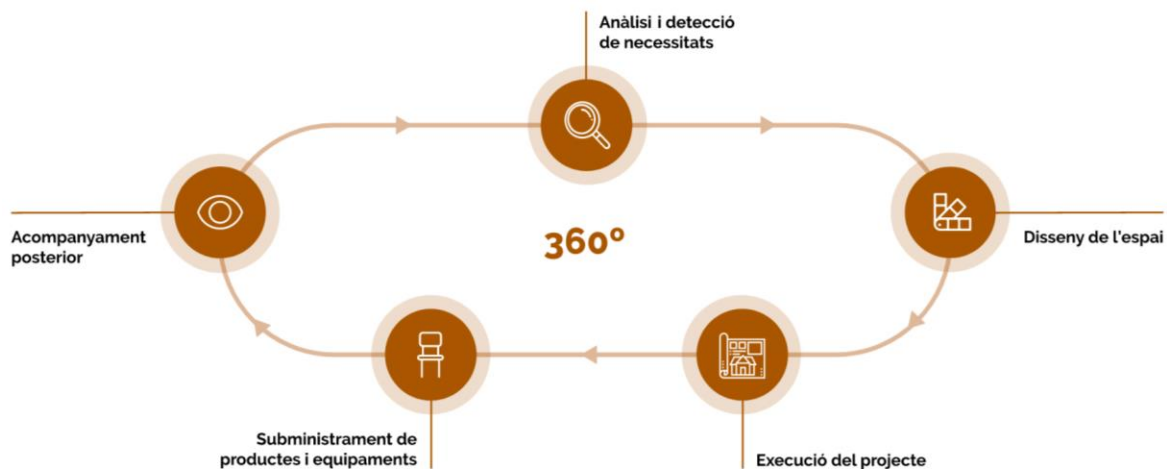
Manteniment



Equipament



COM HO FEM

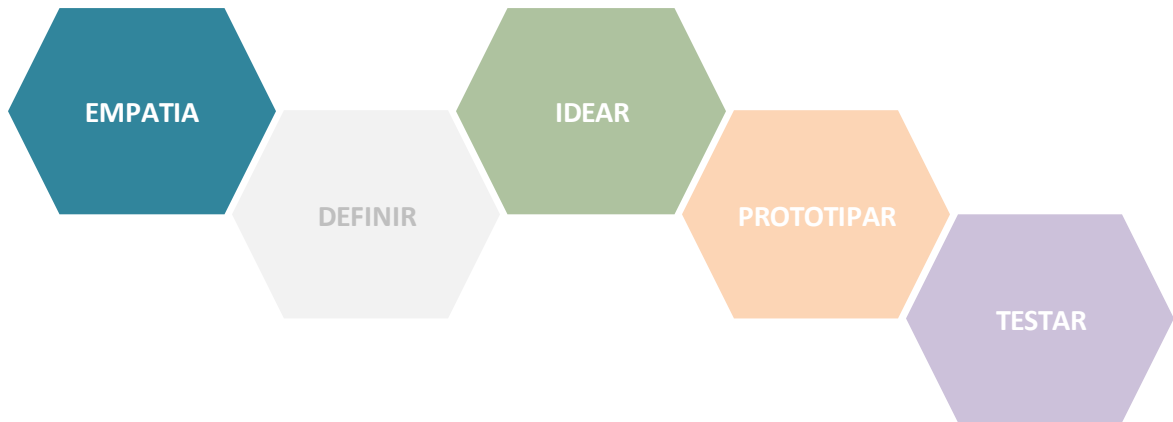


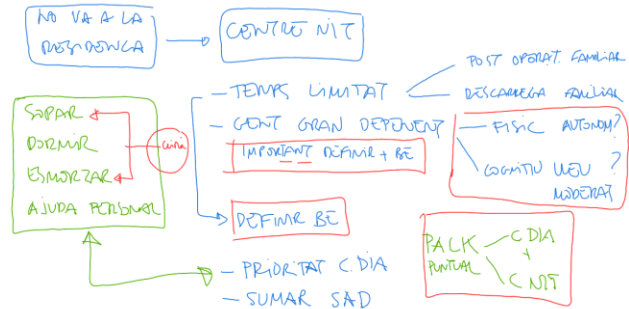
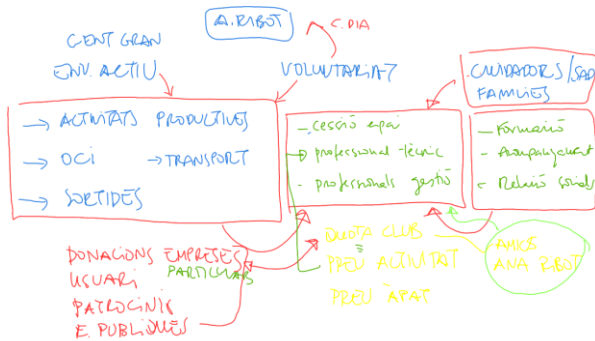
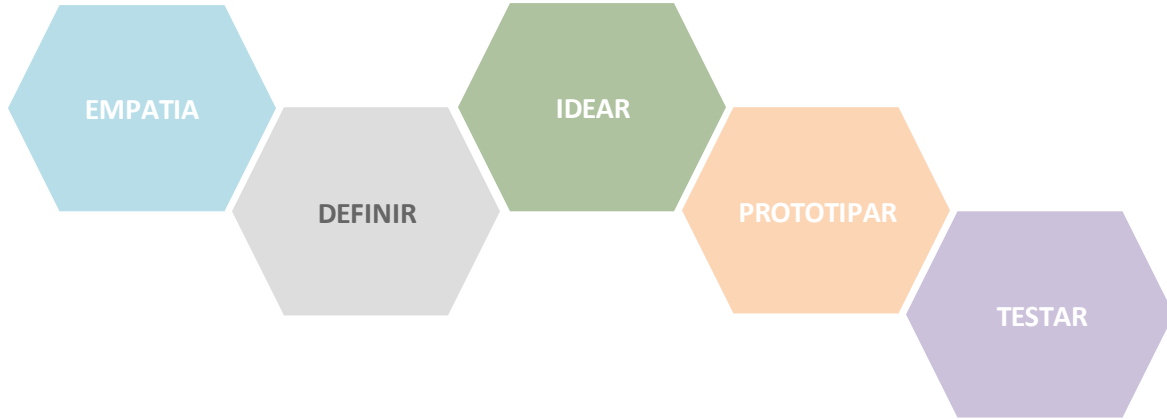


Desitjable

Viable

Sostenible





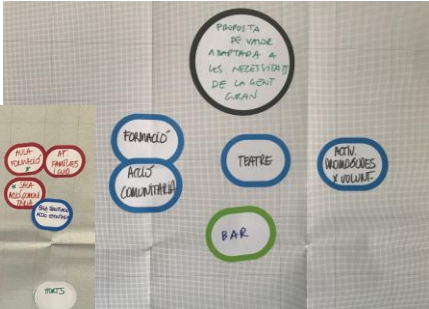
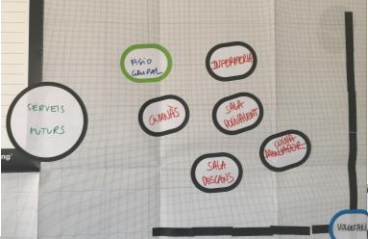
EMPATIA

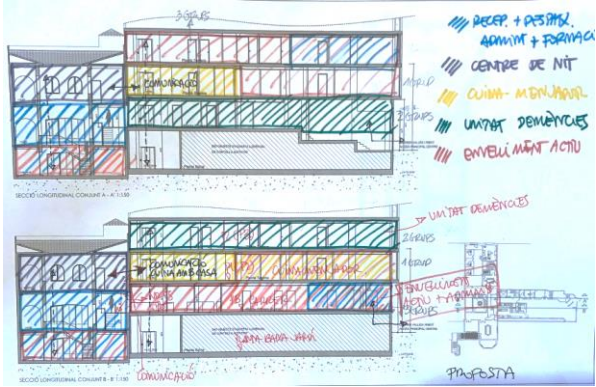
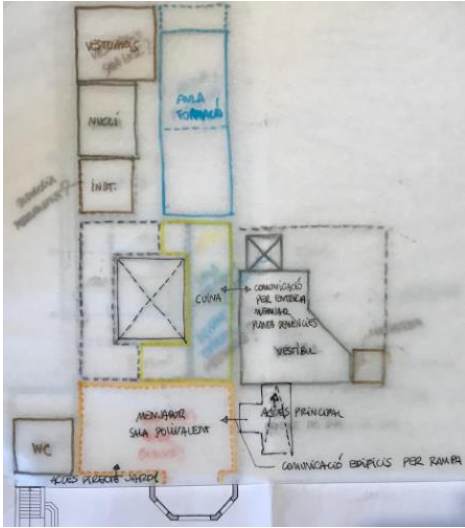
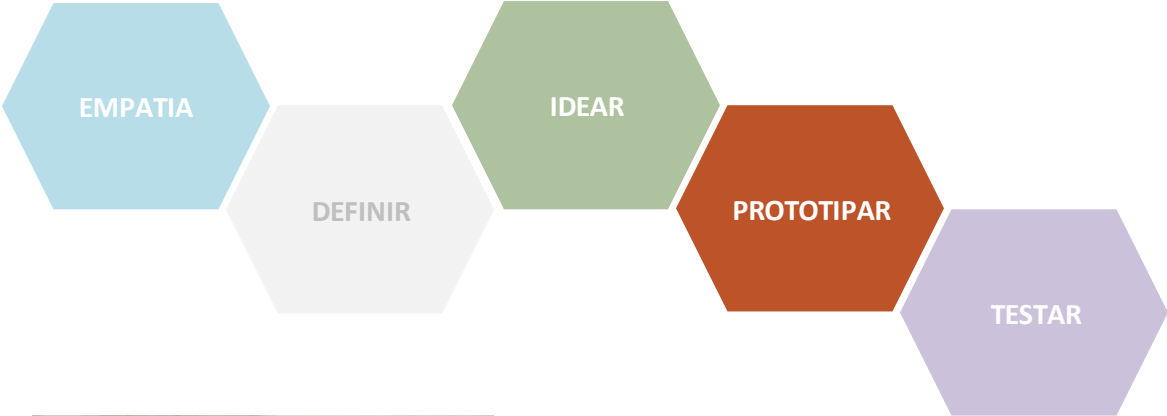
DEFINIR

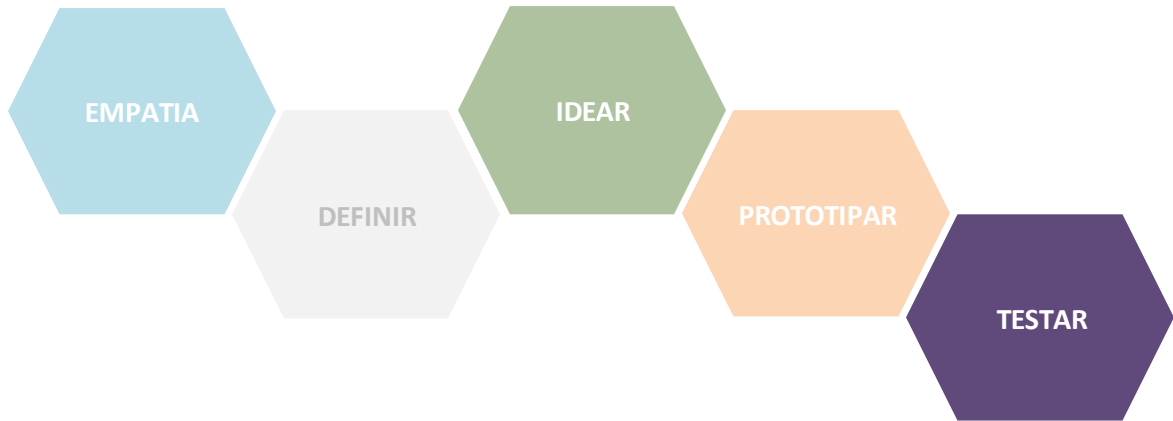
IDEAR

PROTOTIPAR

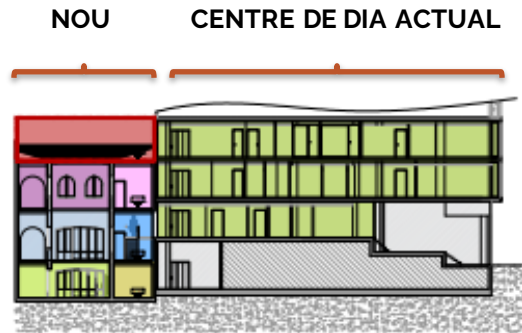
TESTAR







Habitatge sènior
Centre de nit
Planta baixa / accés carrer
Planta baixa jardí



PLA DE TREBALL REALITZAT

1



ANÀLISI SITUACIÓ

- Entorn i grups d'interès
- Activitats Actuals
- Espais Actuals

2



ANÀLISI OPORTUNITATS

- Matriu públic actual/futur vs serveis actuals/futur
- Millores sobre serveis actuals
- Possibilitat de Serveis a futurs

3



ANÀLISI NECESSITATS ESPAIS

- Activitats Centre de dia
- Activitats Espais comuns
- Activitats Casa Familiar

4



PROPÒSIT FUNDACIÓ (Model de Negoci)

- Públic objectiu
- Serveis actuals i futurs
- Espais/Recursos actuals i futurs
- Vies de finançament / PATRONAT

5



PLA DIRECTOR

- Distribució d'activitats en els espais

POTENCIAR SERVEIS ACTUALS I GENERAR UN NOU MODEL DE SERVEIS

- Posar en valor la capacitat de la Fundació Ana Ribot, amb els nous espais, de generar noves activitats i serveis per a les persones grans a Pallejà i al Baix Llobregat.
- Fent mes atractiu i sostenible el projecte de la fundació per generar noves fonts d'ingressos
- Promocionar l'envelliment actiu i oferir l'espai de la fundació als "amics de l'Ana Ribot".
- Apostem per les activitats que promocionin l'estimulació física i mental.



INDICADORS DELS NOUS SERVEIS

REHABILITACIÓ GRUPAL – FISIOTERÀPIA

Durada 1h/sessió
RRHH fisioterapeuta
Usuaris 4 persones

SALA DE FORMACIÓ INTERNA I EXTERNA

RRHH professional docent
Participants grups entre 12 i 24 persones
Ocupació sala 4 mesos/interna

SALA COMUNITÀRIA POLIVALENT

RRHH professional docent
Participants grups a partir de 12 persones

CENTRE DE NIT

RRHH gerocultor (+ 1 de guàrdia)
Usuaris a partir de 8 persones

MENJADOR

Durada 2h/dia
RRHH gerocultor
Usuaris 12 persones

MEMORY TRAINING MATÍ

Durada 1h/2h setmana
RRHH neuropsicòleg
Usuaris 6 o 4 persones

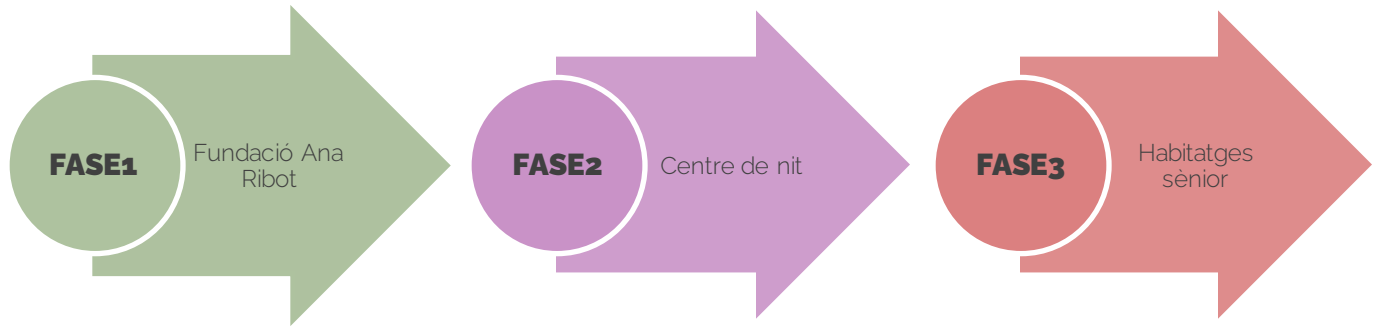
TALLERS DE TARDA

Durada 1h/dia
RRHH integrador social
Usuaris grups de 12 persones

HABITATGES SÈNIOR

Usuaris 12 habitatges

FASES DEL PROYECTO



Fase 0: consolidació estructural



FASE 1: planta jardí, menjador i espais de convivència



Fundació Ana Ribot 23...
- Despatx / Biblioteca

Fundació Ana Ribot 37...
- Sala de reunions

Fundació Ana Ribot 35...
- Administració

Centre de dia F. Ana Ribot 78...
- Menjador / Sala multiusos

Centre de dia F. Ana Ribot 27...
- Cuina

Centre de dia F. Ana Ribot 24...
- Físio grupal

Centre de dia F. Ana Ribot 14...
- Físio individual

Centre de dia F. Ana Ribot...
- Centre de dia Actual

Amics de la Fundació Ana Ribot 17...
- Sala de plan. de voluntaris

Amics de la Fundació Ana Ribot 49...
- Sala Patronat i Acció comunitària

Amics de la Fundació Ana Ribot 31...
- Aula de formació

SAD 7...
- Servei d'atenció domiciliaria

Centre de nit...
- Habitacions

Centre de nit...
- Espai Comú

Centre de nit...
- Espai Gestió

Habitatge tutelat...
- Espais a definir

Serveis...
- wc, magatzems

Serveis...
- Nucli escala

Serveis...
- Vestíbul i Circulacions

Fase 1: planta accés, espai de reunions



Fundació Ana Ribot 23.00
- Despatx / Biblioteca

Fundació Ana Ribot 37.00
- Sala de reunions

Fundació Ana Ribot 35.00
- Administració

Centre de dia F. Ana Ribot 78.00
- Menjador / Sala multiusos

Centre de dia F. Ana Ribot 27.00
- Cuina

Centre de dia F. Ana Ribot 24.00
- Fisio grupal

Centre de dia F. Ana Ribot 14.00
- Fisio individual

Centre de dia F. Ana Ribot
- Centre de dia Actual

Amics de la Fundació Ana Ribot 17.00
- Sala de plan. de voluntaris

Amics de la Fundació Ana Ribot 49.00
- Sala Patronat i Acció comunitar

Amics de la Fundació Ana Ribot 31.00
- Aula de formació

SAD 7.00
- Servei d'atenció domiciliaria

Centre de nit
- Habitacions

Centre de nit
- Espai Comú

Centre de nit
- Espai Gestió

Habitatge tutelat
- Espais a definir

Serveis
- wc, magatzems

Serveis
- Nucli escala

Serveis
- Vestíbul i Circulacions

FASE 2: Centre de nit



- Fundació Ana Ribot 23.-
- Despatx / Biblioteca

- Fundació Ana Ribot 37.-
- Sala de reunions
- Fundació Ana Ribot 35.-
- Administració

- Centre de dia F. Ana Ribot 78.-
- Menjador / Sala multiusos
- Centre de dia F. Ana Ribot 27.-
- Cuina
- Centre de dia F. Ana Ribot 24.-
- Fisio grupal
- Centre de dia F. Ana Ribot 14.-
- Fisio individual
- Centre de dia F. Ana Ribot
- Centre de dia Actual

- Amics de la Fundació Ana Ribot 17.-
- Sala de plan. de voluntaris
- Amics de la Fundació Ana Ribot 49.-
- Sala Patronat i Acció comunitar
- Amics de la Fundació Ana Ribot 31.-
- Aula de formació

- SAD 7.-
- Servei d'atenció domiciliaria

- Centre de nit
- Habitacions
- Centre de nit
- Espai Comú
- Centre de nit
- Espai Gestió

- Habitatge tutelat
- Espais a definir

- Serveis
- wc, magatzems
- Serveis
- Nucli escala
- Serveis
- Vestibul i Circulacions

FASE 3: Habitatge sènior



- Fundació Ana Ribot 23..
- Despatx / Biblioteca
- Fundació Ana Ribot 37..
- Sala de reunions
- Fundació Ana Ribot 35..
- Administració
- Centre de dia F. Ana Ribot 78..
- Menjador / Sala multiusos
- Centre de dia F. Ana Ribot 27..
- Cuina
- Centre de dia F. Ana Ribot 24..
- Fisio grupal
- Centre de dia F. Ana Ribot 14..
- Fisio individual
- Centre de dia F. Ana Ribot
- Centre de dia Actual
- Amics de la Fundació Ana Ribot 17..
- Sala de plan. de voluntaris
- Amics de la Fundació Ana Ribot 49..
- Sala Patronat i Acció comunitar
- Amics de la Fundació Ana Ribot 31..
- Aula de formació
- SAD 7..
- Servei d'atenció domiciliaria
- Centre de nit
- Habitacions
- Centre de nit
- Espai Comú
- Centre de nit
- Espai Gestió
- Habitatge tutelat
- Espais a definir
- Serveis
- wc, magatzems
- Serveis
- Nucli escala
- Serveis
- Vestíbul i Circulacions

