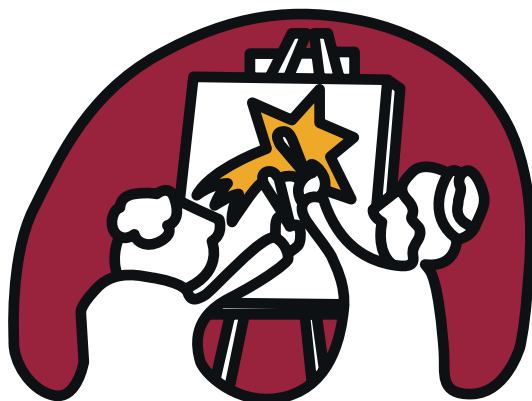


22è Concurs ACRA de postals de Nadal 2023

Gent gran, gent artista



Guia per a incentivar la participació en el premi a la millor postal en família i/o en comunitat

Obrim *Gent gran, gent artista* a tota la comunitat entorn dels serveis d'atenció de les persones grans

La 22a edició de *Gent gran, gent artista* creix i no només s'obre a tots els serveis d'atenció a les persones grans (residències, centres de dia, serveis d'atenció domiciliària...).

Volem que aquest any puguin participar totes les persones i entitats que es troben al vostre entorn: des de les famílies a les escoles, associacions, casals... que es troben a prop dels vostres serveis.

Hem elaborat aquesta breu guia per tal d'ajudar els serveis a estendre la iniciativa a la seva comunitat. Amb això pretenem:

- Reconèixer les persones grans com a persones actives i potenciar les seves habilitats.
- Crear un vincle del servei amb l'entorn proper i amb les famílies de les persones usuàries.

El període de participació és del 25 de setembre al 24 de novembre.

No perdeu l'oportunitat de participar en el 22è concurs *Gent gran, gent artista*

Per a més informació:

✉ secretaria@acra.cat

🌐 www.acra.cat

☎ 93 414 75 52

Segueix-nos a: [acragentgran](#)



Recordeu!

Feu tantes postals com vulgueu, però tingueu present que només en podeu presentar dues a la plataforma: gentgrangentartista.acra.cat

Per tant, us recomanem un concurs intern per decidir quines participaran al Gent Gran, Gent Artista!

POSTAL EN FAMÍLIA

De què es tracta?

És una postal conjunta entre la persona usuària i la seva família (fills, nebots, nets...).

On es pot fer?

Al vostre servei (una residència o un centre de dia, entre d'altres recursos assistencials). Recordeu que podeu organitzar una activitat-taller conjunta al vostre equipament que obri les portes a les famílies.

Com ho comuniquem?

Difoneu la iniciativa entre les famílies del vostre servei (ACRA us ha preparat un model de correu electrònic que trobareu a la propera pàgina i que explica com s'hi pot participar).

ALGUNS CONSELLS

Com organitzar l'activitat amb les famílies

Si opteu per fer una activitat-taller al vostre servei, recordeu que:

1. Heu de convocar els familiars a fer l'activitat.
2. Prepareu l'espai i els materials (papers, colors...).
3. Dinamitzeu l'activitat donant suport a les famílies.
4. Podeu fer un esmorzar o un berenar per acompanyar l'activitat.
5. Ajudeu les famílies a pujar la postal a la plataforma, o feu-ho vosaltres de la seva part.

POSTAL EN COMUNITAT

De què es tracta?

És una postal conjunta entre una persona usuària d'un servei associat i una persona d'una associació del vostre entorn (centres educatius, associacions, casals de gent gran...).

On es pot fer?

Al vostre servei (una residència o un centre de dia, entre d'altres recursos assistencials). Recordeu que podeu organitzar una activitat-taller conjunta al vostre equipament que obri les portes a l'associació que considereu. Pot ser una acció ideal per fer amb l'alumnat d'un centre educatiu, per exemple, i fomentar així la cooperació intergeneracional.

Com ho comuniquem?

Difoneu la iniciativa a aquelles associacions amb qui voleu col·laborar (ACRA us ha preparat un model de correu electrònic que trobareu a la propera pàgina i que explica com s'hi pot participar).

ALGUNS CONSELLS

Com organitzar l'activitat en comunitat

Si opteu per fer una activitat-taller al vostre servei, recordeu que:

1. Heu de convocar l'entitat a fer l'activitat.
2. Prepareu l'espai i els materials (papers, colors...).
3. Dinamitzeu l'activitat donant suport als participants.
4. Podeu fer un esmorzar o un berenar per acompanyar l'activitat.
5. Ajudeu les entitats a pujar la postal a la plataforma, o feu-ho vosaltres de la seva part.

MODEL DE CORREU ELECTRÒNIC

Benvolgut/da [nom],

El [nom del servei] participa a Gent gran, gent artista d'ACRA (Associació Catalana de Recursos Assistencials).

El concurs de postals de Nadal d'ACRA vol mostrar les persones grans com persones actives i potenciar les seves habilitats. La iniciativa, que aquest any arriba la 22a edició, es vol obrir a la participació de les *famílies/entitats* properes al nostre servei. Per a fer-ho possible us animem a ser-ne part.

Us proposem que elaboreu una postal de Nadal en *família/col·laborativa* a la nostra seu.

L'activitat la durem a terme el dia [dia] a les [hora]. La fareu conjuntament amb *el vostre familiar/un usuari del nostre servei*. Pensem que pot ser una activitat *ideal entre avis i nets, per exemple/pensem que pot ser una activitat beneficiosa per als nostres usuaris i també per la vostra entitat*.

Per acompanyar l'activitat prepararem un [esmorzar/berenar.]

Per a participar-hi, us demanem que us inscrivieu a través de [definir segons cas i necessitat].

Les postals passaran a formar part de concurs Gent gran, gent artista d'ACRA. Nosaltres ens encarregarem de la participació. Us informarem també quan comenci del període de votacions.

Si teniu qualsevol dubte, ens podeu trucar al [xxx] o escriure un correu a [xxx]

Moltes gràcies,

[nom]