



## Com podeu donar a conèixer el concurs

Vols que més gent gran i artista del teu servei participi? Vols obrir el concurs a la comunitat? Et proposem aquests consells per amplificar el ressò del Gent Gran Gent Artista.

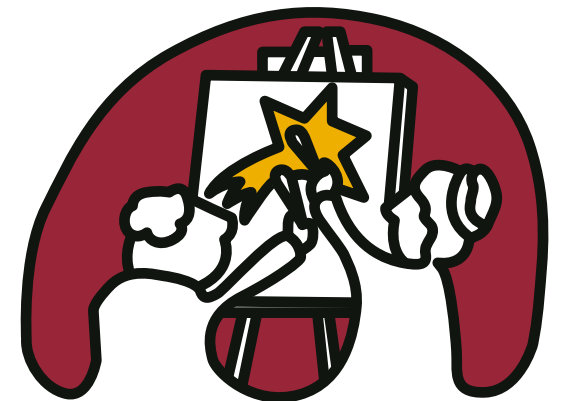
- Penja el cartell en un lloc ben visible. Des d'ACRA prepararem i et facilitarem un pòster on podràs afegir el logo/s del teu centre.
- Informa de la convocatòria en la teva revista o butlletí intern.
- Agenda l'activitat de manualitats de postals nadalenques al teu centre.
- Organitza un concurs intern per triar les dues postals a presentar. Pots fer-ho per votació popular o formar un jurat amb el propi personal del centre.
- Exposa les postals al centre i convida a familiars i amics, a les autoritats, premsa local...
- Obre't a la comunitat implicant a les famílies i als centres educatius del teu entorn perquè participin del concurs.
- Felicita el Nadal amb una o varies postals dissenyades al teu centre.

## No perdís l'oportunitat de participar en el 22è Concurs Gent Gran, Gent Artista

Per a més informació:

- ✉ [secretaria@acra.cat](mailto:secretaria@acra.cat)
- 🌐 [www.acra.cat](http://www.acra.cat)
- 📞 93 414 75 52

# Gent gran, gent artista



Mostra el do d'artista del teu centre i participa en el 22è Concurs ACRA de postals de Nadal 2023

Segueix-nos a:



**acra**

Associació Catalana de Recursos Assistencials

# En el vostre servei hi ha gent que es consideri artista, tingui idees creatives i li agradi fer manualitats?

Arriba el **22è Concurs de Postals de Nadal d'ACRA**, que té com a objectiu mostrar les persones grans com a persones actives, potenciar les seves habilitats i transmetre una imatge de servei actiu en un entorn proper.

**Residències, centres de dia, serveis d'atenció domiciliària...** Tots els recursos assistencials associats poden participar en aquest concurs

El període de participació és del **25 de setembre al 24 de novembre**. Un cop finalitzat el període de participació, s'obrirà el **període de votació fins al 5 de desembre**.

## MECÀNICA DE PARTICIPACIÓ

### 1 Tria les postals a presentar

Cada servei pot presentar, com a màxim, dues postals.

### 2 Entra a [gentgrangentartista.acra.cat](http://gentgrangentartista.acra.cat)

Clica al botó "Participa" i completa els camps requerits per participar en el concurs.

### 3 Penja les postals

Cada servei puja la seva postal juntament amb el nom del servei i amb l'opció d'incloure una breu descripció on es mostrin els autors, quin procés han seguit, com s'han inspirat...

### 4 Comparteix

Un cop pujada la imatge, cada servei comparteix les seves postals a través dels seus canals de comunicació.

### 5 Vota

Cada servei anima a la seva comunitat a votar la postal per aconseguir el major nombre de vots i convertir-la en opció de postal guanyadora.

Juliol a Setembre

Fase Interna

Octubre a Novembre

Fase Externa

Desembre

## REQUISITS DE PARTICIPACIÓ

La proposta de postal ha de tenir les **següents característiques tècniques**:

- La il·lustració s'ha de fer com a màxim en un full mida DIN A4.
- L'orientació pot ser vertical o horitzontal.
- El material a utilitzar és lliure (pintura, cera, llapis, retolador, aquarel·la...).
- El contingut del dibuix ha d'estar relacionat amb el Nadal.
- En el cas de ser una postal amb missatge, aquest haurà de contenir un màxim de 50 caràcters.
- Els elements de la postal no poden identificar al servei ja que suposaria l'exclusió automàtica del concurs.
- Las fotografies de les postals no poden ser més grans de 2OMB i han de ser en un dels següents formats: .jpg, .jpeg, .png.

## QUIN ÉS EL PREMI?

Hi haurà **quatre postals guanyadores** de les següents categories, i un **guanyador al missatge nadalenc més entranyable**. D'entre les postals guanyadores, tres d'elles seran triades per un jurat format per membres d'ACRA:

- **Premi a la postal més creativa.**
- **Premi a la millor postal de treball artesanal.**
- **Premi a la millor postal en família i/o en comunitat.**
- **Premi a la postal amb més votació popular.**
- **Premi al missatge nadalenc més entranyable.**

En l'edició d'enguany **s'estrena una nova categoria a la millor postal en família i/o en comunitat**. Des d'ACRA promovem l'obertura dels serveis a les famílies i a la comunitat: postals en família, amb els centres educatius, amb altres entitats socials...

Els guanyadors s'anunciaran als canals de comunicació d'ACRA (butlletins electrònics, web, xarxes socials...) ACRA escollirà una de les postals presentades en aquestes categories i l'editarà com a **felicítació institucional per aquest Nadal**. ACRA es reserva el dret de modificar o retocar aquesta postal a fi i efecte d'optimitzar la qualitat de la seva edició i producció. A més, ACRA enviarà un **diploma als centres participants**.