

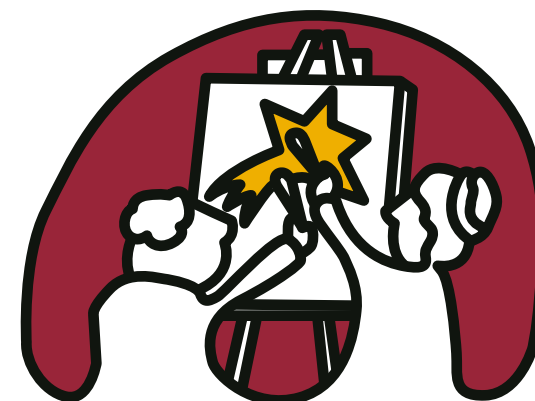


Com donar a conèixer el concurs al teu centre

Vols que més gent gran i artista del teu centre participi? Et proposem els següents consells per donar veu a la 21a edició del concurs.

- Penja el cartell en un lloc ben visible. Des d'ACRA prepararem i et facilitarem un pòster on podràs afegir el logo/s del teu centre.
- Informa de la convocatòria en la teva revista o butlletí intern.
- Agenda l'activitat de manualitats de postals nadalenques al teu centre.
- Organitza un concurs intern per triar les dues postals a presentar. Pots fer-ho per votació popular o formar un jurat amb el propi personal del centre.
- Exposa les postals al centre i convida a familiars i amics, a les autoritats, premsa local...
- Felicita el Nadal amb una o varies postals dissenyades al teu centre.

Gent gran, gent artista



No perdís l'oportunitat de participar en el 21è Concurs Gent Gran, Gent Artista

Per a més informació:

- ✉ secretaria@acra.cat
- 🌐 www.acra.cat
- 📞 93 414 75 52

Mostra el do d'artista del
teu centre i participa en el
21è Concurs ACRA de
postals de Nadal 2022

Segueix-nos a:



acra

Associació Catalana de
Recursos Assistencials

En el vostre centre hi ha gent que es consideri artista, tingui idees creatives i li agradi fer manualitats?

Arriba el **21è Concurs de Postals de Nadal d'ACRA**, que té com a objectiu mostrar les persones grans com a persones actives, potenciar les seves habilitats i transmetre una imatge de centre actiu en un entorn proper.

El període de participació és del **26 de setembre al 25 de novembre**. Un cop finalitzat el període de participació, s'obrirà el **període de votació fins al 7 de desembre**.

MECÀNICA DE PARTICIPACIÓ



REQUISITS DE PARTICIPACIÓ

La proposta de postal ha de tenir les **següents característiques tècniques**:

- La il·lustració s'ha de fer com a màxim en un full mida DIN A4.
- L'orientació pot ser vertical o horitzontal.
- El material a utilitzar és lliure (pintura, cera, llapis, retolador, aquarel·la...).
- El contingut del dibuix ha d'estar relacionat amb el Nadal.
- En el cas de ser una postal amb missatge, aquest haurà de contenir un màxim de 50 caràcters.
- Els elements de la postal no poden identificar al servei ja que suposaria l'exclusió automàtica del concurs.
- Las fotografies de les postals no poden ser més grans de 2OMB i han de ser en un dels següents formats: .jpg, .jpeg, .png.

QUIN ÉS EL PREMI?

Hi haurà **quatre postals guanyadores** de les següents categories, i un **guanyador al missatge nadalenc més entranyable**. D'entre les postals guanyadores, tres d'elles seran triades per un jurat format per membres d'ACRA:

- **Premi a la postal més creativa.**
- **Premi a la millor postal de treball artesanal.**
- **Premi a la millor postal de treball col·lectiu (mínim dues persones).**
- **Premi a la postal amb més votació popular.**
- **Premi al missatge nadalenc més entranyable.**

Els guanyadors s'anunciaran als canals de comunicació d'ACRA (butlletins electrònics, web, xarxes socials...)

L'original guardonat en la categoria de **Premi a la postal més creativa s'editarà com a felicitació institucional d'ACRA** per aquest Nadal. ACRA es reserva el dret de modificar o retocar aquesta postal a fi i efecte d'optimitzar la qualitat de la seva edició i producció.

A més, ACRA enviarà un **diploma als centres participants**.