

# ESTALVIEM AIGUA A LA FEINA

Consells per al personal  
que fa serveis d'atenció  
domiciliària

**L'AIGUA NO CAU DEL CEL**



Generalitat  
de Catalunya

Per la sostenibilitat,  
sempre endavant



# CONSELLS

**La sequera a Catalunya és cada cop més constant i pot augmentar a causa del canvi climàtic.**

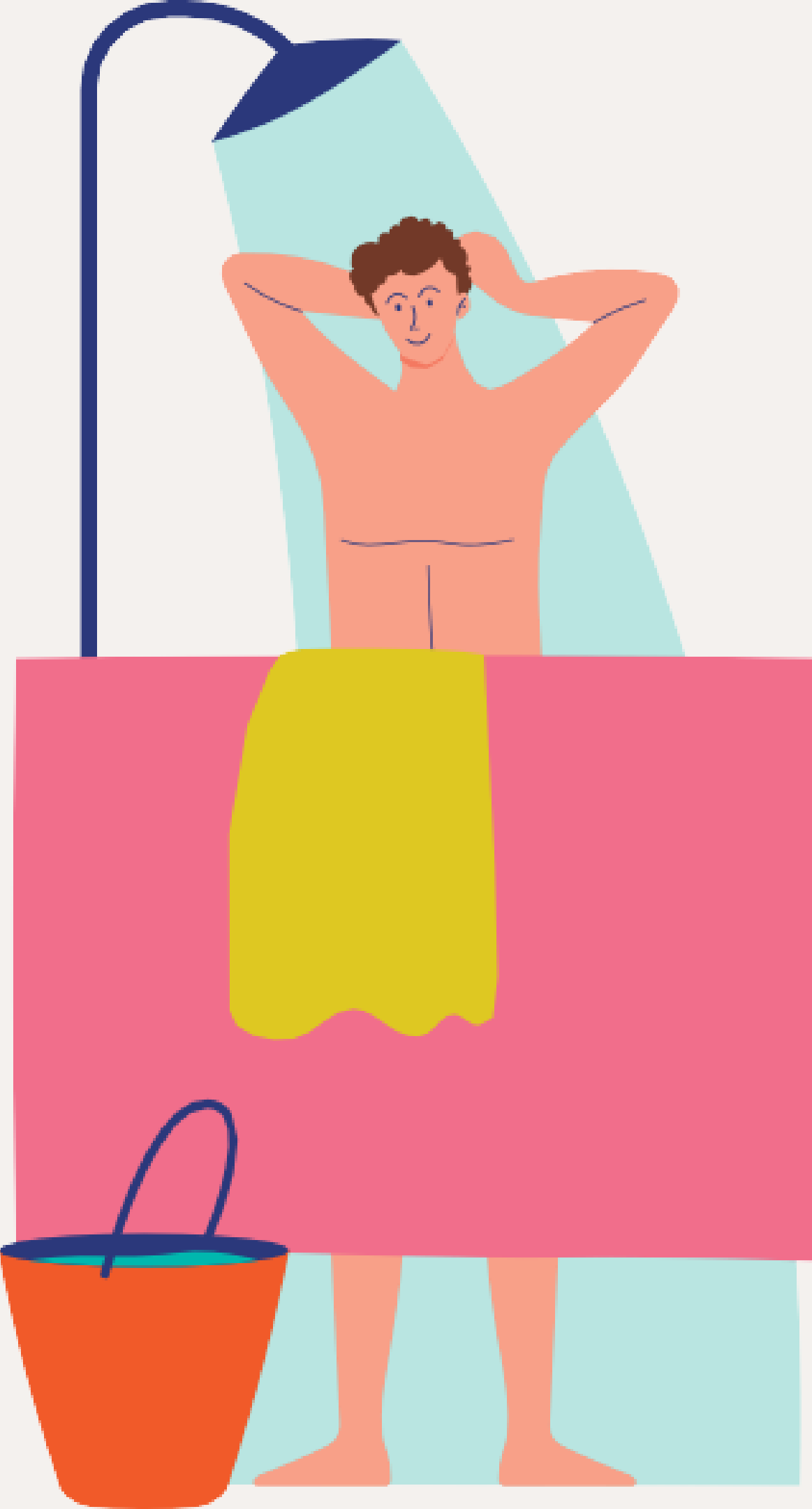
**Hem de ser més eficients en l'ús de l'aigua a les llars, sense que això suposi una falta d'higiene de la persona atesa o de la casa.**

**L'aigua no cau del cel, necessitem l'esforç de tothom. Per això, et proposem uns consells ben senzills que pots aplicar a la llar on treballes.**



# TANCA L'AIXETA

**Quan ajudes la persona atesa a rentar-se les mans o les dents i a ensabonar-se a la dutxa.**



# LA DUTXA ÉS MILLOR QUE EL BANY

**Una banyera plena gasta  
6 vegades més que una dutxa.**

# RECULL AIGUA DE LA DUTXA

Fes servir un cubell  
per recollir l'aigua que raja  
mentre s'escalfa i aprofita-la:

- per al vàter
- per fregar
- per regar les plantes



# REUTILITZA L'AIGUA

Quan netegis la fruita  
i la verdura, recull l'aigua  
que es perdria i aprofita-la:

- per regar  
les plantes
- per al vàter

# EL VÀTER NO ÉS UNA PAPERERA

No hi llencis cotonets, productes d'higiene íntima o tovallolletes.

## PREM EL BOTÓ CORRECTE

Si el vàter té l'opció de doble descàrrega, fes-ne un ús correcte.

Si la persona pot anar al vàter sola, recorda-li la importància d'aquest gest.





# OMPLE BÉ LA RENTADORA I EL RENTAPLATS

**I procura fer servir programes d'estalvi.**

## ESTALVIA ENERGIA

**Menys aigua calenta, més estalvi energètic.**

# PARA ATENCIÓ A LES FUITES D'AIGUA

**Revisa que les aixetes, les canonades i les cisternes no perdin aigua.**

**Si ho detectes, avisa la família o la teva empresa.**





# SI HAS DE REGAR LES PLANTES DE LA LLAR...

- Rega un sol cop de manera abundant i no gaire sovint.
- Posa un plat a sota del test per mantenir la planta humida.
- Fes-ho al vespre o a primera hora del matí.



# QUÈ MÉS PODRIES FER PER ESTALVIAR AIGUA?



**Segons l'estat de sequera de la zona on treballes, pot haver-hi diferents restriccions en l'ús de l'aigua.**

**Consulta la informació actualitzada per territori al [portal de la sequera](#).**

**MÉS INFORMACIÓ:**

**sequera.gencat.cat**

**L'AIGUA NO CAU DEL CEL**



**Generalitat  
de Catalunya**

**Per la sostenibilitat,  
sempre endavant**

