

En el vostre centre hi ha gent que...

- ... es consideri un artista?
- ... li agradi fer manualitats?
- ... vulgui participar en un concurs?
- ... tingui idees originals i divertides per a felicitar el Nadal a través d'un dibuix?
- ... cregui que el que és important és participar?

Gent Gran, Gent Artista és un concurs que:

- busca una activitat atractiva per a la gent gran
- mostra a les persones grans com a persones actives
- potencia les habilitats de les persones grans
- transmet la imatge de centre actiu a l'entorn pròxim

La postal guanyadora serà utilitzada per felicitar el Nadal 2018 per part d'ACRA.

Per a més informació
acra@acra.cat
www.acra.cat
telèfon 93 414 75 52

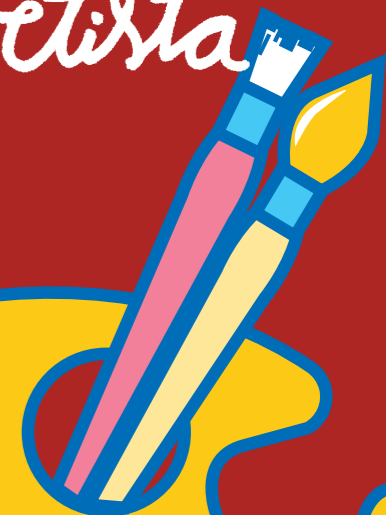
acra

Associació Catalana de Recursos Assistencials



17è Concurs ACRA de postals de Nadal 2018

*Gent Gran,
Gent Artista*



**Crea la teva
postal de Nadal**

**Participa en el 17è Concurs
ACRA de Postals de Nadal**

acra

Associació Catalana de Recursos Assistencials

Algunes idees per donar a conèixer el concurs i animar a participar a la gent gran del nostre centre:

- **penjar el cartell** en un lloc ben visible
- **notificar la convocatòria** en la revista o butlletí intern
- **fer un concurs intern.** Les postals que s'enviïn a ACRA poden ser aquelles postals que més hagin agradat en el centre. Les guanyadores poden ser escollides a partir de:
 - una votació de tots els usuaris
 - un jurat format pel propi personal del centre
- **fer una exposició de les postals de Nadal** presentades al centre. A més:
 - fer una inauguració i convidar a tots els familiars i amics
 - **convidar a les autoritats locals i la premsa local a l'exposició i/o inauguració** que es realitzi en el centre
 - escollir una o més felicitacions i utilitzar-les per felicitar el Nadal emmarcar la postal guanyadora i posar-la en un lloc ben visible

Bases de participació

1 La proposta de postal ha de tenir les següents **característiques tècniques**:

- La il·lustració s'ha de fer com a màxim en un full mida DIN A4
- L'Orientació del full pot ser vertical o horitzontal
- El material per a il·lustrar és indiferent (pintura, cera, retolador, aquarel·la, llapis...).
- El tema del dibuix s'ha de referir al Nadal
- En el cas de postal amb missatge, aquest haurà de contenir un màxim de 50 caràcters i s'ha d'adjuntar full a part amb el text.
- Els elements de la postal no poden identificar al servei, ja que suposaria l'exclusió automàtica del concurs.

2 Cada servei¹ pot presentar com a màxim dues postals

3 Cada proposta contindrà dos sobres. A l'exterior de cadascun hi ha de figurar el títol o lema de la postal. Dels dos sobres:

1. Un contindrà la postal presentada.
2. A l'altre hi constaran obligatòriament les següents dades:
 - Nom i cognoms de l'autor o autors.
 - Nom del servei.
 - Adreça, codi postal i població del servei
 - Nom i cognoms de la persona de contacte del servei.
 - Telèfon i correu electrònic del contacte

4 Es posaran dins d'un sobre els dos sobres esmentats al punt 3 i l'enviarà a ACRA -Gent Gran, Gent Artista. (Calàbria 236-240, local 1, 08029 Barcelona)-. Paral·lelament, les persones de contacte dels serveis, hauran d'inscriure la postal, o postals, presentades a concurs a través del formulari **on-line** que trobareu a la pàgina web d'ACRA. En aquest formulari caldrà també adjuntar la imatge escanejada de la postal.

5 El termini de presentació dels originals finalitza el **19 de novembre**.

6 Les postals presentades es publicaran al facebook d'ACRA des d'on es podrà votar la postal o postals que més agraden. Aquestes votacions seran tingudes en consideració pels membres del jurat del concurs.

7 El jurat, format per membres d'ACRA, escollirà quatre postals com a guanyadores de les següents categories:

- a) Premi a la postal més creativa (en tots els aspectes).
- b) Premi a la millor postal de treball artesanal.
- c) Premi a la millor postal de treball col·lectiu (mínim dues persones).
- d) Premi a la postal amb el missatge de Nadal més entranyable.

8 Els autors de les postals i els seus serveis rebran un certificat de participació.

9 Després de l'exposició dels originals a la seu d'ACRA, aquests restaran un mes a ACRA. Aquelles persones que ho desitgin, podran passar-los a recollir durant aquest període, passat el qual ACRA no se'n farà càrrec de la conservació de les postals.

10 L'original guardonat en la categoria de Premi a la postal més creativa s'editarà com a felicitació institucional d'ACRA per a aquest Nadal. ACRA es reserva el dret de modificar o retocar aquesta postal a fi i efecte d'optimitzar la qualitat de la seva edició i producció.

1. (Centre sociosanitari de llarga estada; Habitatge tutelat per a gent gran - temporal o permanent; Llar de salut mental; Llar residència per a gent gran temporal o permanent; Residència assistida per a gent gran temporal o permanent; Servei d'ajuda a domicili; Servei d'atenció de dia sociosanitària; Servei de centre de dia per a gent gran; Servei de les tecnologies de suport i cura; Servei tutelar)