

En el vostre centre hi ha gent que...

- ... es consideri un artista?
- ... li agradi fer manualitats?
- ... vulgui participar en un concurs?
- ... tingui idees originals i divertides per a felicitar el Nadal a través d'un dibuix?
- ... cregui que el que és important és participar?

Gent Gran, Gent Artista és un concurs que:

- busca una activitat atractiva per a la gent gran
- mostra a les persones grans com a persones actives
- potencia les habilitats de les persones grans
- transmet la imatge de centre actiu a l'entorn pròxim

La postal guanyadora serà utilitzada per felicitar el Nadal 2015 per part d'ACRA.

# Gent Gran, Gent Artista

Per a més informació

[acra@acra.cat](mailto:acra@acra.cat)

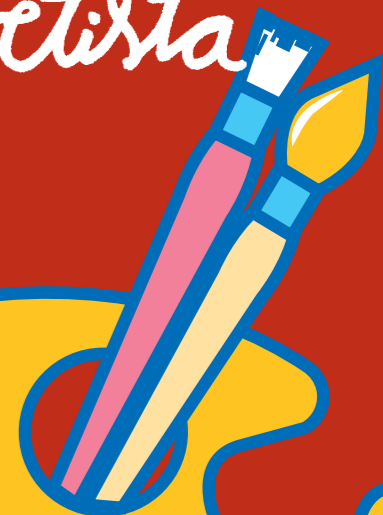
[www.acra.cat](http://www.acra.cat)

telèfon 93 414 75 52

horari: de 9 a 14 h i de 15 a 18.30 h



# Gent Gran, Gent Artista



Crea la teva  
postal de Nadal

Participa en el XIV Concurs  
ACRA de Postals de Nadal



## Algunes idees per donar a conèixer el concurs i animar a participar a la gent gran del nostre centre:

- **penjar el cartell** en un lloc ben visible
- **notificar la convocatòria** en la revista o butlletí intern
- **fer un concurs intern.** Les postals que s'enviïn a ACRA poden ser aquelles postals que més hagin agradat en el centre. Les guanyadores poden ser escollides a partir de:
  - una votació de tots els usuaris
  - un jurat format pel propi personal del centre
- **fer una exposició de les postals de Nadal** presentades al centre. A més:
  - fer una inauguració i convidar a tots els familiars i amics
  - **convidar a les autoritats locals i la premsa local a l'exposició i/o inauguració** que es realitzi en el centre
  - escollir una o més felicitacions i utilitzar-les per felicitar el Nadal emmarcar la postal guanyadora i posar-la en un lloc ben visible

## Bases de participació

- 1** La proposta de postal ha de tenir les següents **característiques tècniques**:
  - La il·lustració s'ha de fer com a màxim en un full mida DIN A4
  - L'Orientació del full pot ser vertical o horitzontal
  - El material per a il·lustrar és indiferent (pintura, cera, retolador, aquarel·la, llapis...).
  - El tema del dibuix s'ha de referir al Nadal
  - En el cas de postal amb missatge, aquest haurà de contenir un màxim de 50 caràcters i s'ha d'adjuntar full a part amb el text.
  - Els elements de la postal no poden identificar al servei, ja que suposaria l'exclusió automàtica del concurs.
- 2** Cada servei<sup>1</sup> pot presentar com a màxim dues postals
- 3** Cada proposta contindrà dos sobres. A l'exterior de cadascun hi ha de figurar el títol o lema de la postal. Dels dos sobres:
  1. Un contindrà la postal presentada.
  2. A l'altre hi constaran obligatòriament les següents dades:
    - Nom i cognoms de l'autor o autors.
    - Nom del servei.
    - Adreça, codi postal i població del servei
    - Nom i cognoms de la persona de contacte del servei.
    - Telèfon i correu electrònic del contacte
- 4** Es posaran dins d'un sobre els dos sobres esmentats al punt 3 i l'enviarà a ACRA -Gent Gran, Gent Artista. (Travessera de Gràcia, 40, principal 2a, 08021 Barcelona)-. Paral·lelament, les persones de contacte dels serveis, hauran d'inscriure la postal, o postals, presentades a concurs a través del formulari **on-line** que trobareu a la pàgina web d'ACRA.
- 5** El termini de presentació dels originals finalitza el **30 d'octubre**.
- 6** Les postals presentades es publicaran al facebook d'ACRA des d'on es podrà votar la postal o postals que més agraden. Aquestes votacions seran tingudes en consideració pels membres del jurat del concurs.
- 7** El jurat, format per membres d'ACRA, escollirà quatre postals com a guanyadores de les següents categories:
  - a) Premi a la postal més creativa (en tots els aspectes).
  - b) Premi a la millor postal de treball artesanal.
  - c) Premi a la millor postal de treball col·lectiu (mínim dues persones).
  - d) Premi a la postal amb el missatge de Nadal més entranyable.
- 8** Els autors de les postals i els seus serveis rebran un certificat de participació.
- 9** Després de l'exposició dels originals, aquests restaran un mes a la seu d'ACRA. Aquelles persones que ho desitgin, podran passar-los a recollir durant aquest període, passat el qual ACRA no se'n farà càrrec de la conservació de les postals.
- 10** L'original guardonat en la categoria de Premi a la postal més creativa s'editarà com a felicitació institucional d'ACRA per a aquest Nadal. ACRA es reserva el dret de modificar o retocar aquesta postal a fi i efecte d'optimitzar la qualitat de la seva edició i producció.

1. (Centre sociosanitari de llarga estada; Habitatge tutelat per a gent gran - temporal o permanent; Llar de salut mental; Llar residència per a gent gran temporal o permanent; Residència assistida per a gent gran temporal o permanent; Servei d'ajuda a domicili; Servei d'atenció de dia sociosanitària; Servei de centre de dia per a gent gran; Servei de les tecnologies de suport i cura; Servei tutelar)