



BARÒMETRE ACRA

Places buides i increment de la col·laboració

març 2017

Baròmetre ACRA

Anàlisi de les dades del baròmetre de places buides i increment de la col·laboració

95 entitats

25%
participació

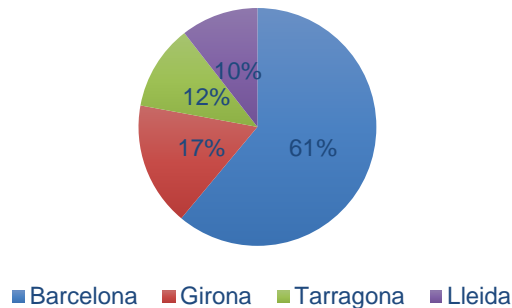
Principals conclusions participació

- Participen 95 entitats, que aporten 108 serveis, tres dels quals són centres de dia. La resta són residències assistides.
- La participació és del 25% en relació a les entitats d'ACRA que tenen residències assistides i centres de dia, que són 385.

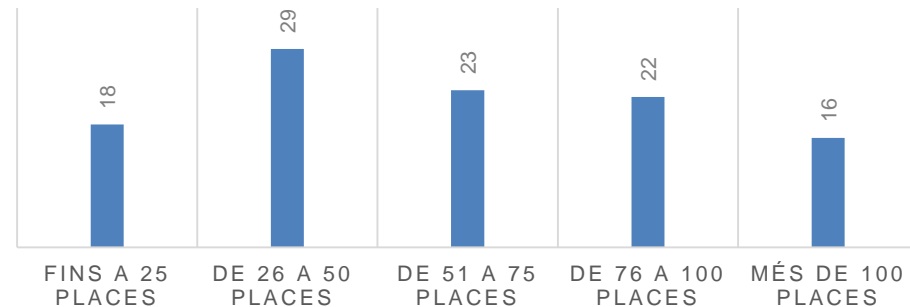
Baròmetre ACRA

Anàlisi de les dades del baròmetre de places buides i increment de la col·laboració

SEGMENTACIÓ DELS SOCIS PER NÚMERO DE PLACES



SEGMENTACIÓ DELS SOCIS PER NÚMERO DE PLACES



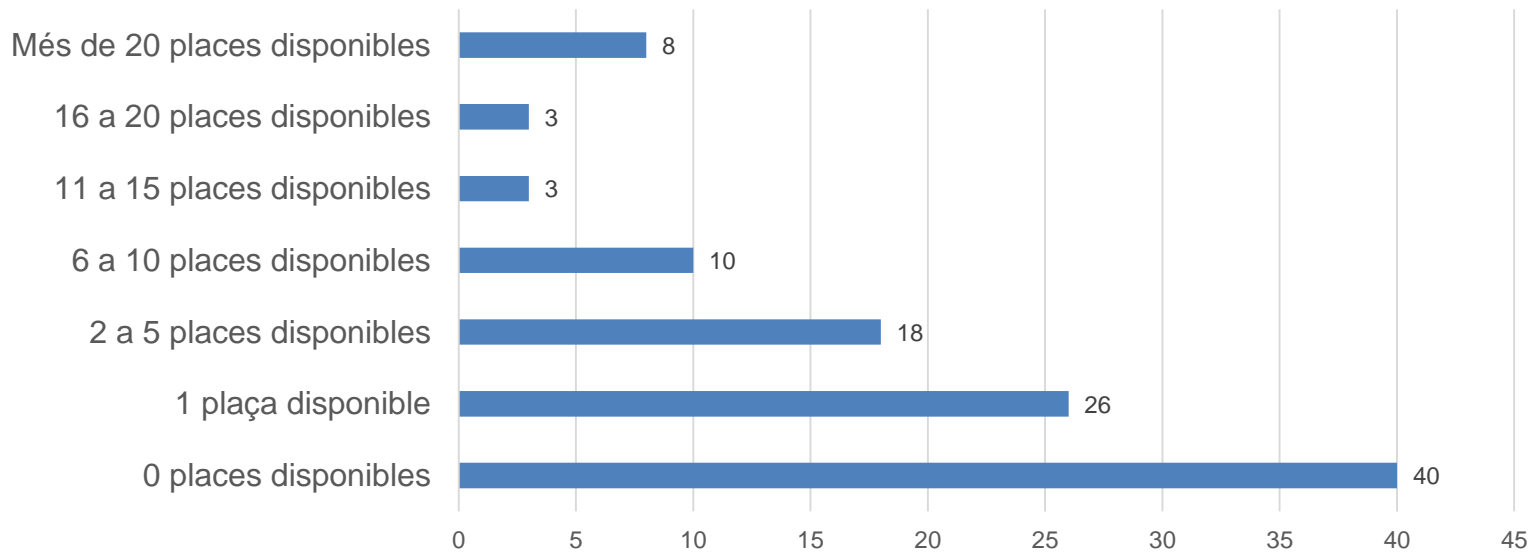
Principals conclusions participació

- Participació de qualitat, molt representativa de la realitat d'ACRA, a nivell territorial i també per places.
- 61% dels socis de Barcelona. Girona, el 17%. Tarragona i Lleida, el 12 i el 10%.
- Per número de places, els percentatges es mouen entre el 14 i el 26% de participació en tota la segmentació. La franja més participativa: entre 26 i 50 places.

Baròmetre ACRA

Anàlisi de les dades del baròmetre de places buides i increment de la col·laboració

PLACES DISPONIBLES/DESOCUPADES EN ELS SERVEIS

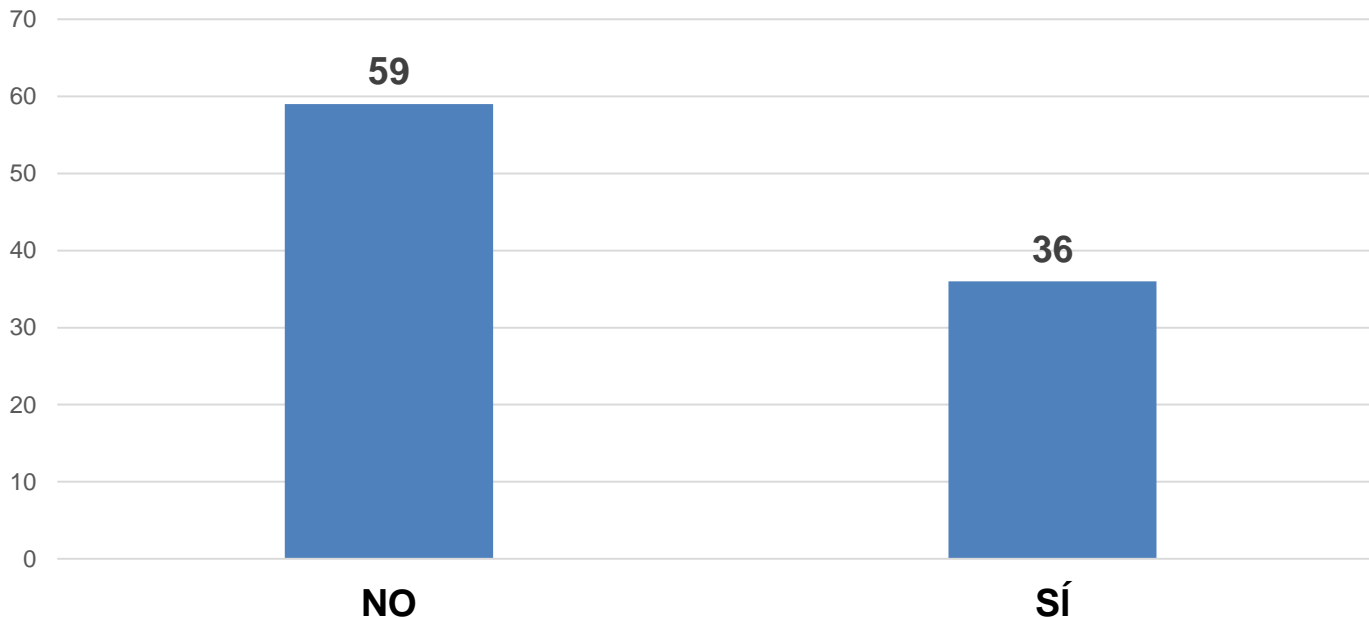


El 61% dels serveis associats a ACRA que han respost el baròmetre tenen plena ocupació o una plaça disponible.

Baròmetre ACRA

Anàlisi de les dades del baròmetre de places buides i increment de la col·laboració

HEU TINGUT INCREMENT DE PLACES COL-LABORADORES?

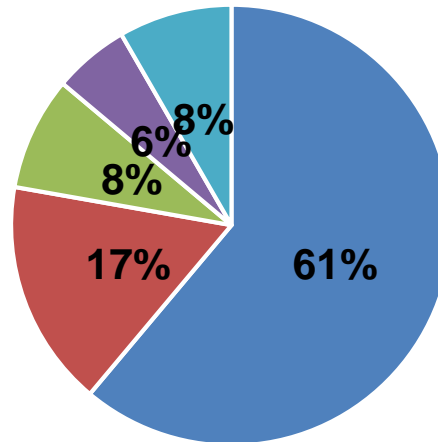


Només el 37% de les entitats associades a ACRA que han respost el baròmetre han tingut increment de places col·laboradores

Baròmetre ACRA

Anàlisi de les dades del baròmetre de places buides i increment de la col·laboració

QUANTES PLACES COL-LABORADORES HEU AUGMENTAT?



- 1 a 5 places increment
- 6 a 10 places increment
- 11 a 15 places increment
- 16 a 20 places increment
- Més de 20 places increment

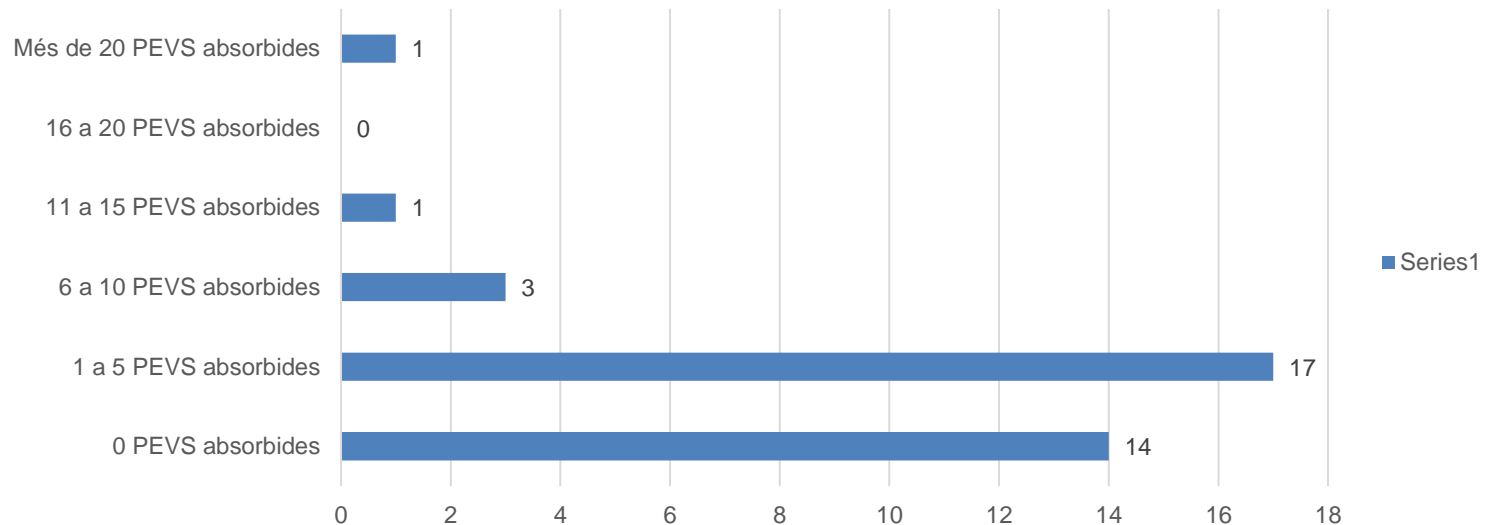
Principals conclusions augment de la col·laboració

- El 61% de serveis ha incrementat entre 1 i 5 places.

Baròmetre ACRA

Anàlisi de les dades del baròmetre de places buides i increment de la col·laboració

RELACIÓ ENTRE SERVEIS I PEVS ABSORBIDES PER L'INCREMENT DE COL·LABORACIÓ



Principals conclusions col·laboració i PEVS

- El 39% dels serveis no han absorbit cap PEVS en l'increment de la col·laboració
- El 47% dels serveis han absorbit entre 1 i 5 PEVS en l'increment de la col·laboració

Baròmetre ACRA

Anàlisi de les dades del baròmetre de places buides i increment de la col·laboració

Principals conclusions del baròmetre

- Participació de qualitat, molt representativa de la realitat d'ACRA a nivell territorial i també per places.
- **El 61% dels serveis associats a ACRA que han respost el baròmetre tenen plena ocupació o una plaça disponible.**
- El 37% de les entitats que han respost el baròmetre han tingut increment de places col·laboradores.
- El 61% dels serveis que han tingut increment de places col·laboradores han augmentat entre 1 i 5 places.
- El 47% dels serveis han absorbit entre 1 i 5 PEVS en l'increment de la col·laboració.

ACRA

Associació
Catalana de
Recursos
Assistencials