

Resultats d'una atenció personalitzada 24/7 en una Residència de Gent Gran

Neus Martinez
Montserrat Costa
Eduarda Ferreira
Patricia García
M^a Glòria Vila
Susanna Lamana
Ramon Ramells

Residència Baix Camp de Cambrils
Fundació Vallparadís – Mutua de Terrassa



Mútua Terrassa
SOCIOSANITÀRIA



Índex.

1. Introducció i marc contextual
2. Objectius
3. Mètode de l'experiència
4. Resultats
5. Conclusions
6. Reflexions

Introducció- I

D'on venim?

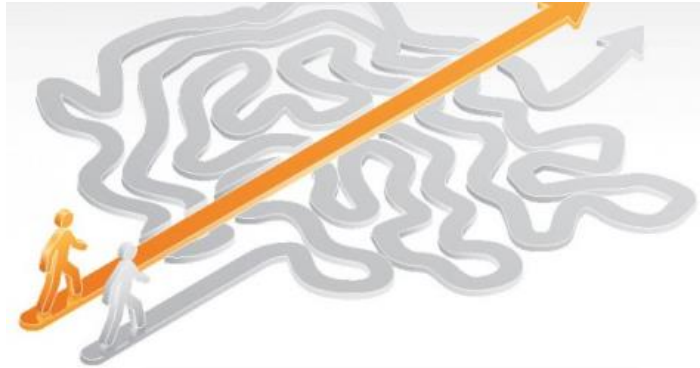
- **Pla de Salut 2011-2015** – Atenció 7x24 pacients crònics

Actuacions – VGI, PIIC vs PIAI, ...

- **Pla de Salut 2016-2020** – Línia 6 “Atenció Integrada i Cronicitat” parlant de “Polítiques interdepartamentals i intersectorials”

Benestar + Salut (Document de Treball gener 2018)

Introducció - II



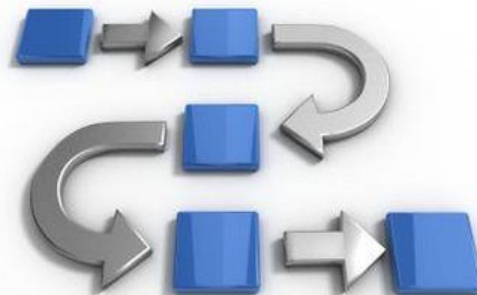
Complexitat



Atenció centrada en la persona

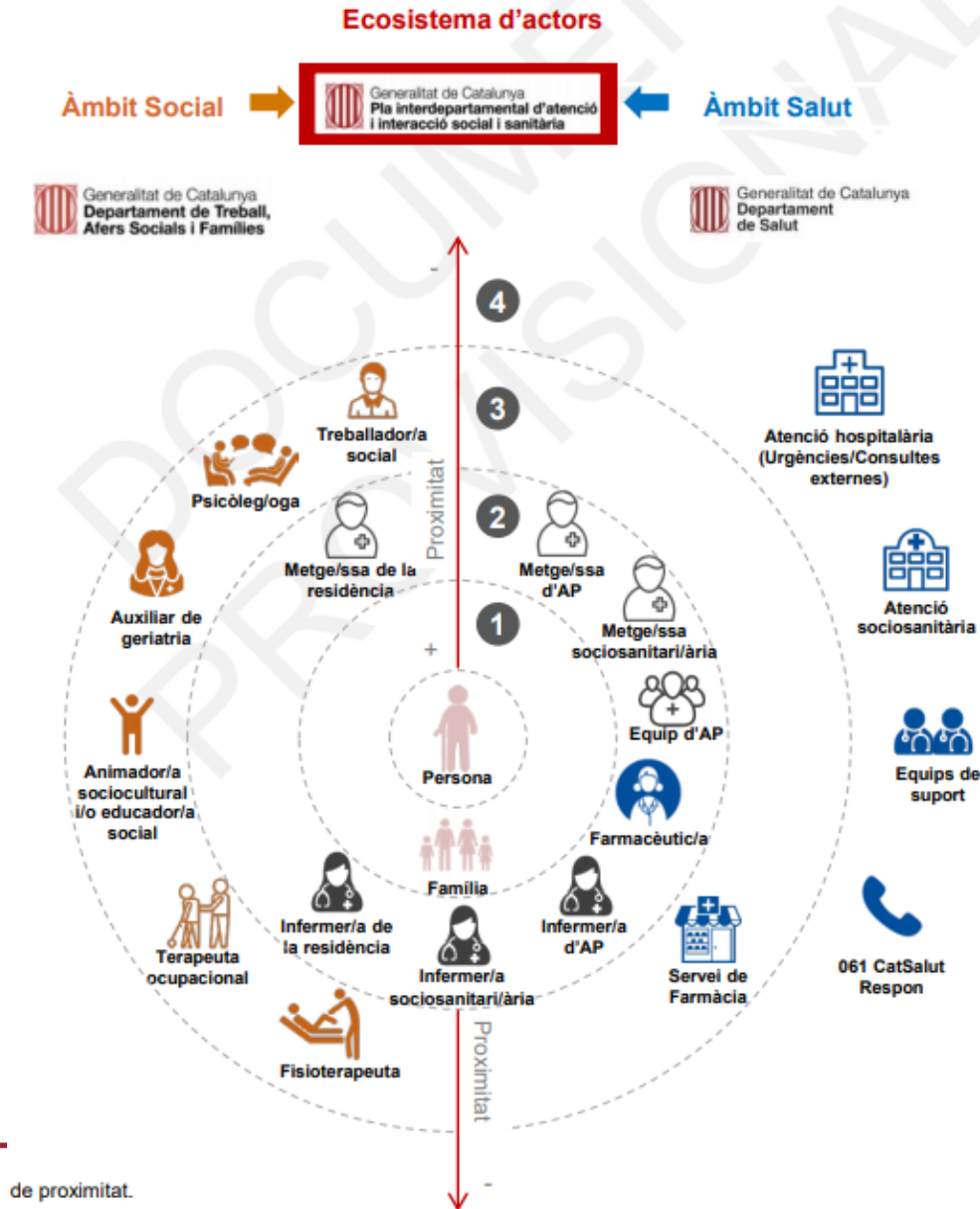


Accessibilitat



Continuïtat Assistencial

Introducció - III



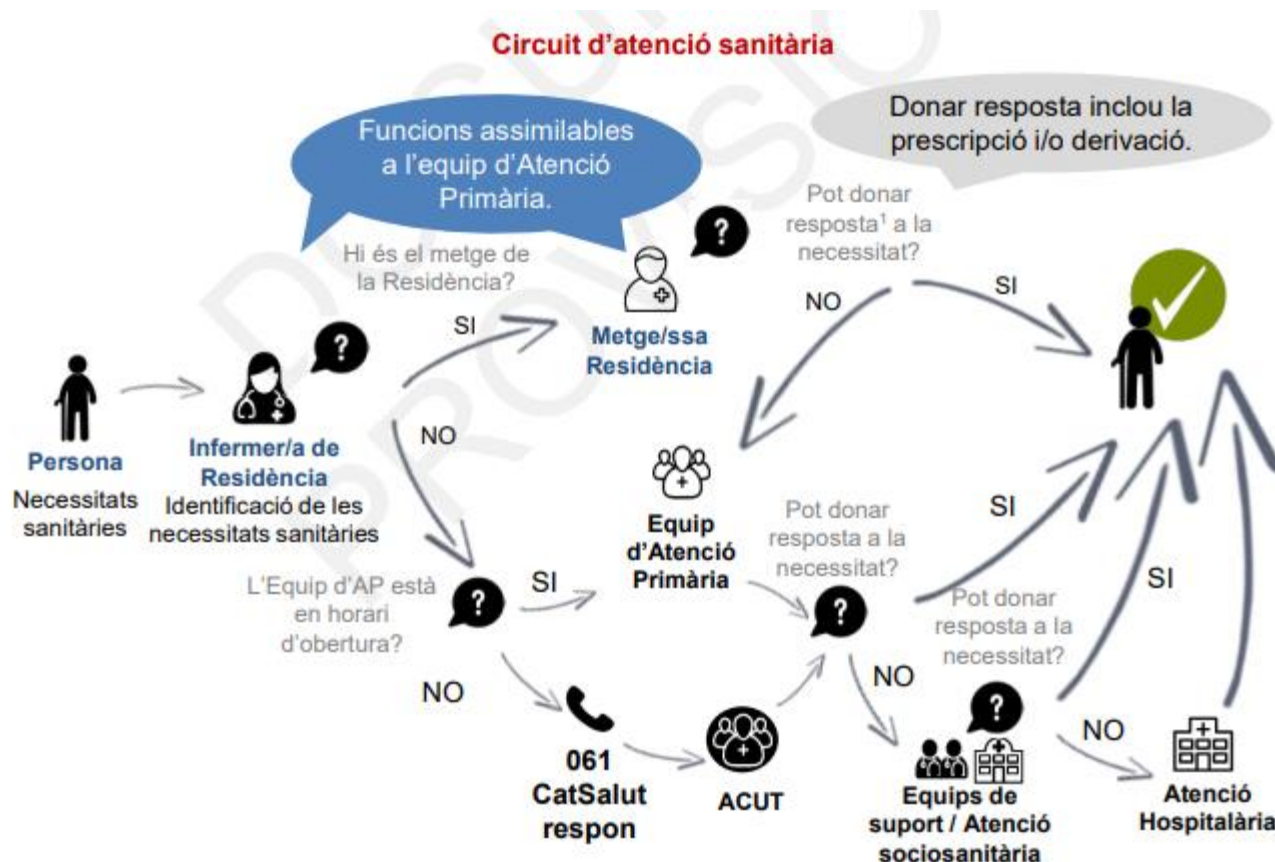
de proximitat.

acra

Associació Catalana de Recursos Assistencials

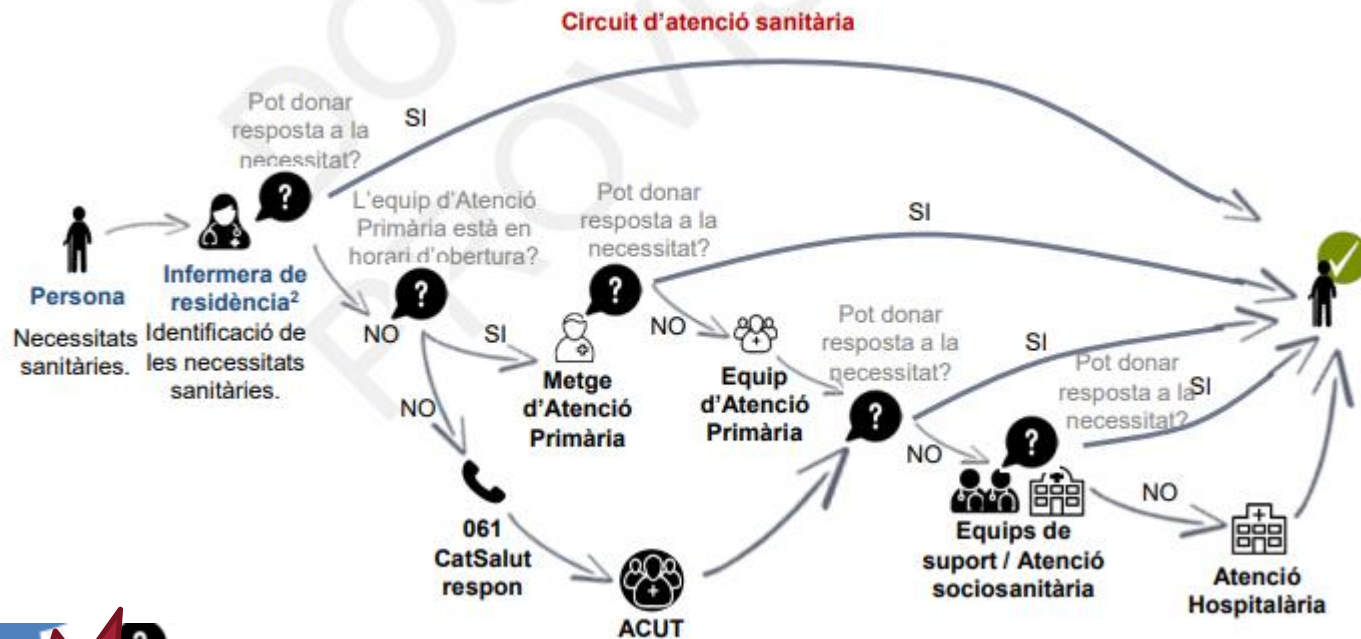
Introducció - IV

Residències de gestió pròpia de la Direcció General de Protecció Social



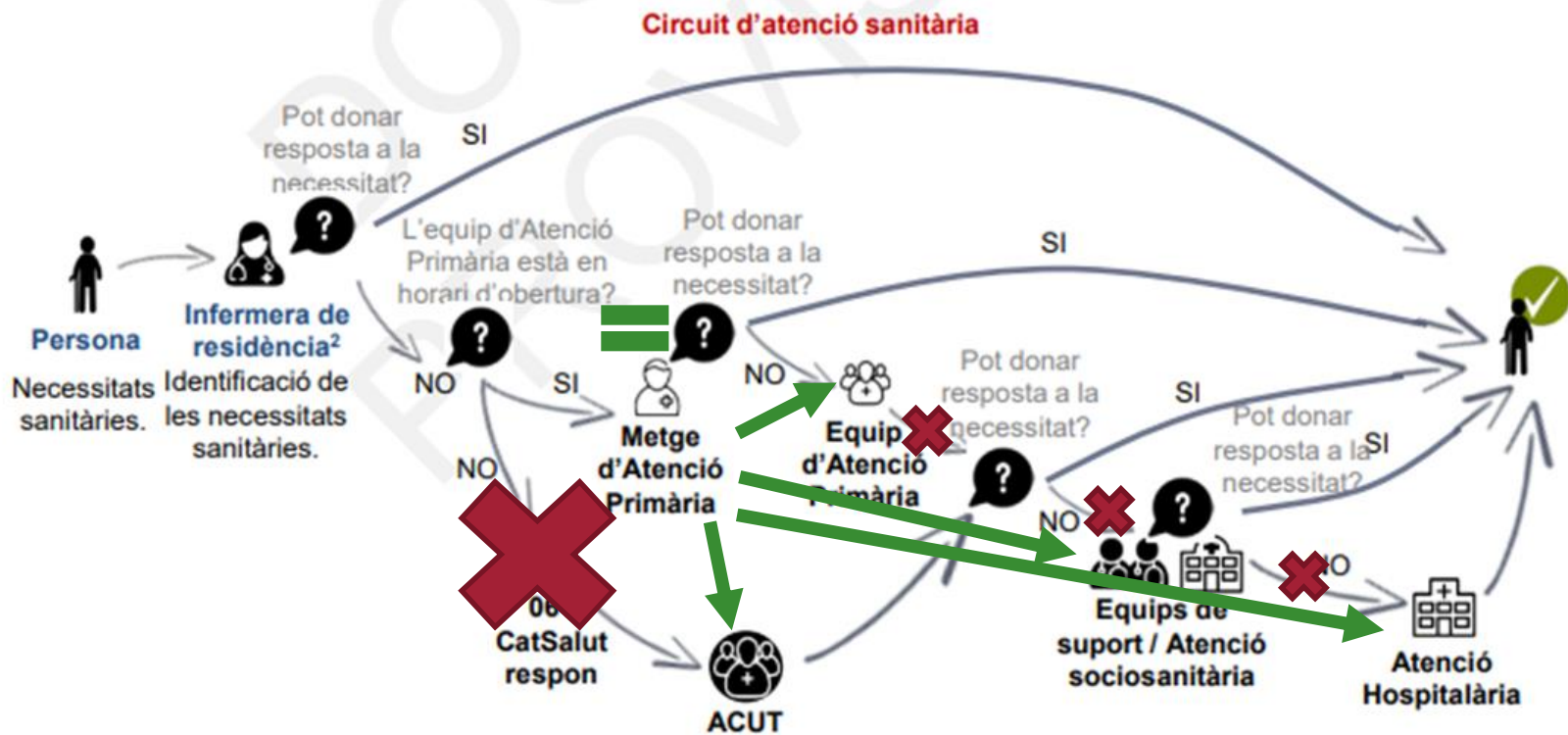
Introducció - V

Residències públiques de gestió delegada, residències privades amb places concertades i residències col·laboradores.



Introducció - VI

El nostre model des de 2012



Objectius

- Valorar l'impacte a nivell de defuncions i lloc de les mateixes
- Valorar derivacions no programades abans i després de l'aplicació d'una atenció 24/7 centrada en la persona



Mètode

- Estudi observacional pre/post-intervenció sobre la mostra global del nostre centre entre 2007 – 2011 vs 2012 – 2017.
- Revisió d'històries clíniques:
 - ✓ Defuncions i lloc de les mateixes
 - ✓ Derivacions no programades

- FARMÀCIA:
 - ✓ START/STOP
 - ✓ BEERS

- UPP:
 - ✓ PROTECCIÓ
 - ✓ MÒBIL
 - ✓ PELL
 - ✓ NUTRICIÓ

- COMPLEXITAT:
 - ✓ FRAGILITAT
 - ✓ PCC
 - ✓ MACA (NECPAL)
 - ✓ TERMINAL

- DIETA:
 - ✓ GELATINA
 - ✓ ESPESANT
 - ✓ CONUT



Resultats - I

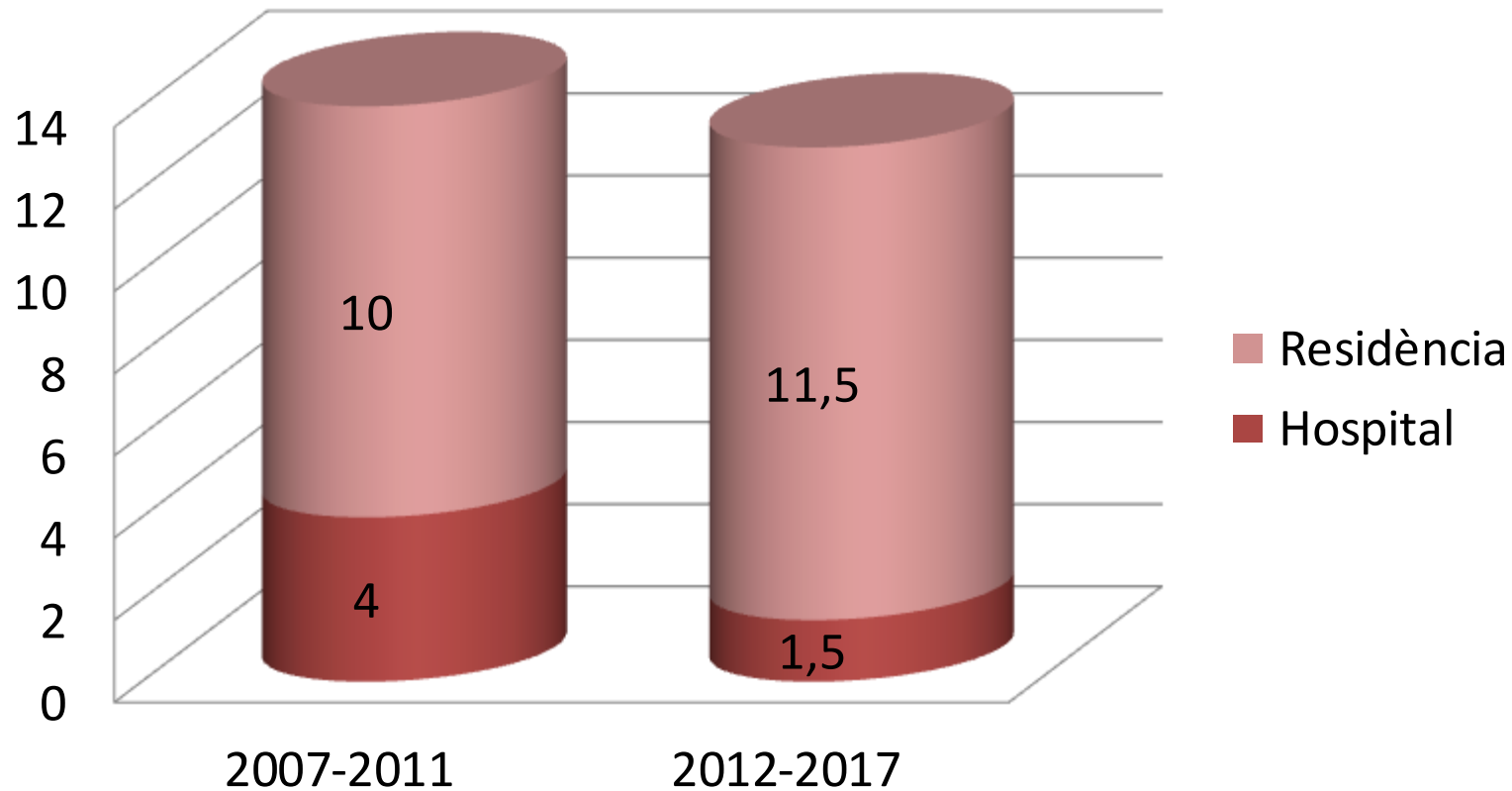
52 usuaris

83,6 anys (DE 4,8) → 87,2 anys (DE 5,1)
Barthel 48 (DE 6.3) → Barthel 43 (DE 6.7)

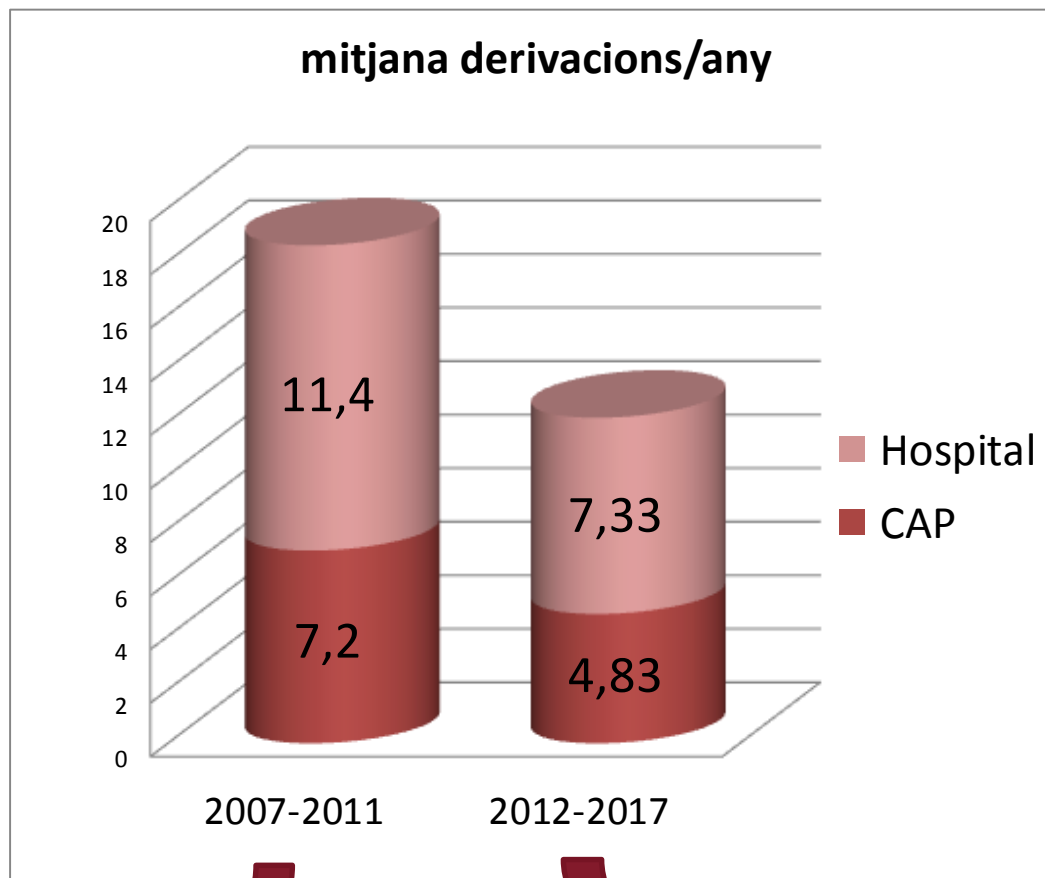


Resultats - II

Mitjana defuncions/any i lloc de la mateixa



Resultats - III



95%
ingressen

35%
èxitus

84%
ingressen

20%
èxitus

acra

Associació Catalana de
Recursos Assistencials

Conclusions

- Hem aconseguit el model esperable amb ACP "des de casa"
- Major grau comunicació i gran agilitat entre serveis
- Menys derivacions i més ingressos (per causes "solucionables")
- Major satisfacció de tots els actors



Reflexions

- *Burn out* – sistema persona dependent (o no...)
- Reproductibilitat del model (cada casa és un món)
- Massa accessible (*warning!*)





Moltes gràcies

nmartinez@grupsagessa.com



Mútua Terrassa

